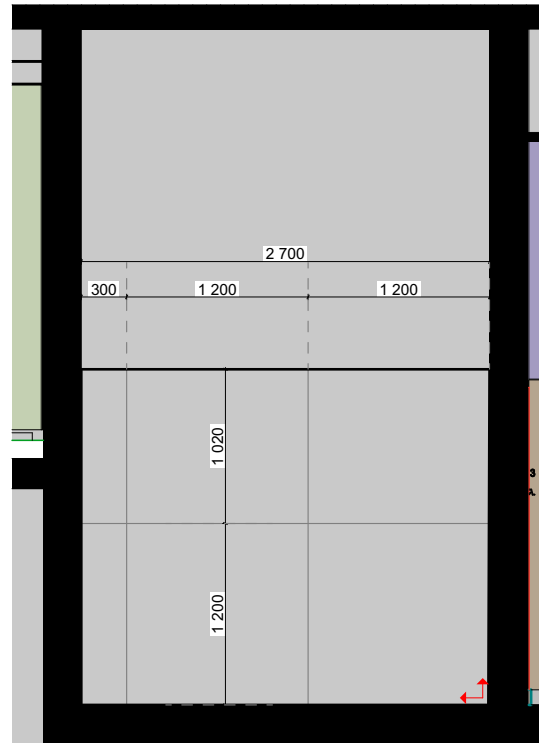


KLADAČSKÝ PLÁN - SPOLOČNÉ PRIESTORY 1.NP - ŠTUDENTSKÝ DOMOV

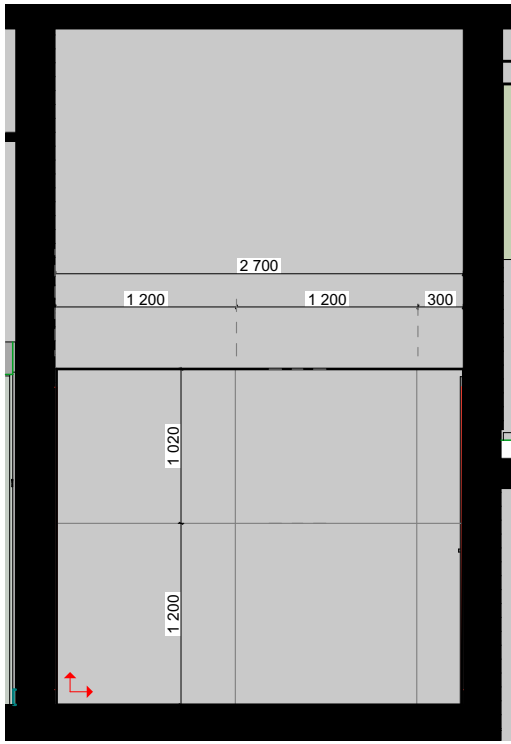
PÓDORYS 1.NP M 1:50



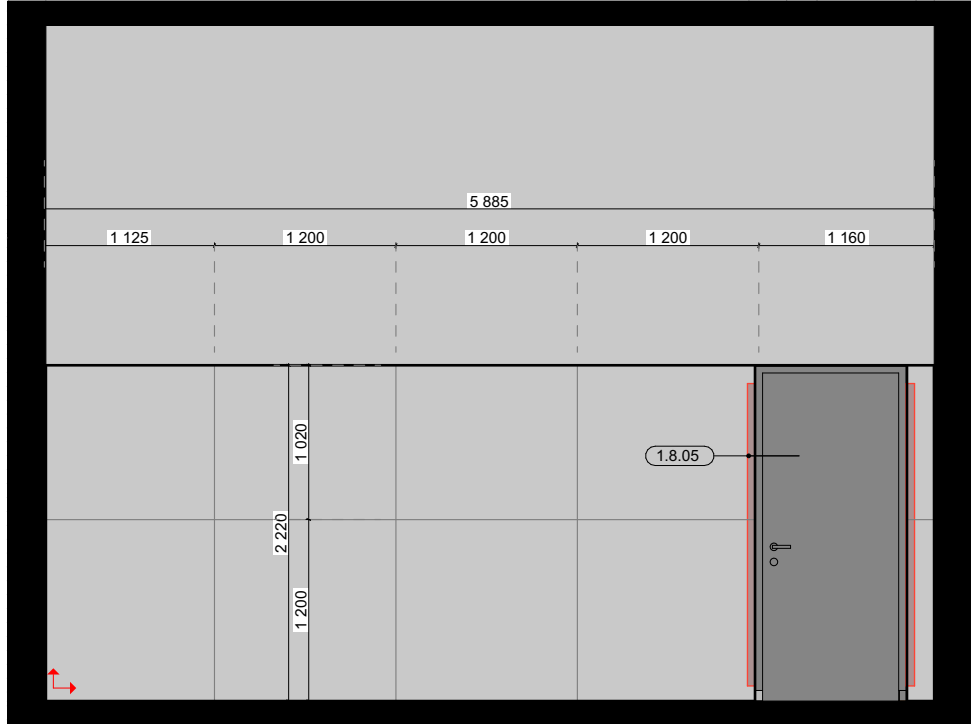
REZ I-97 M 1:50



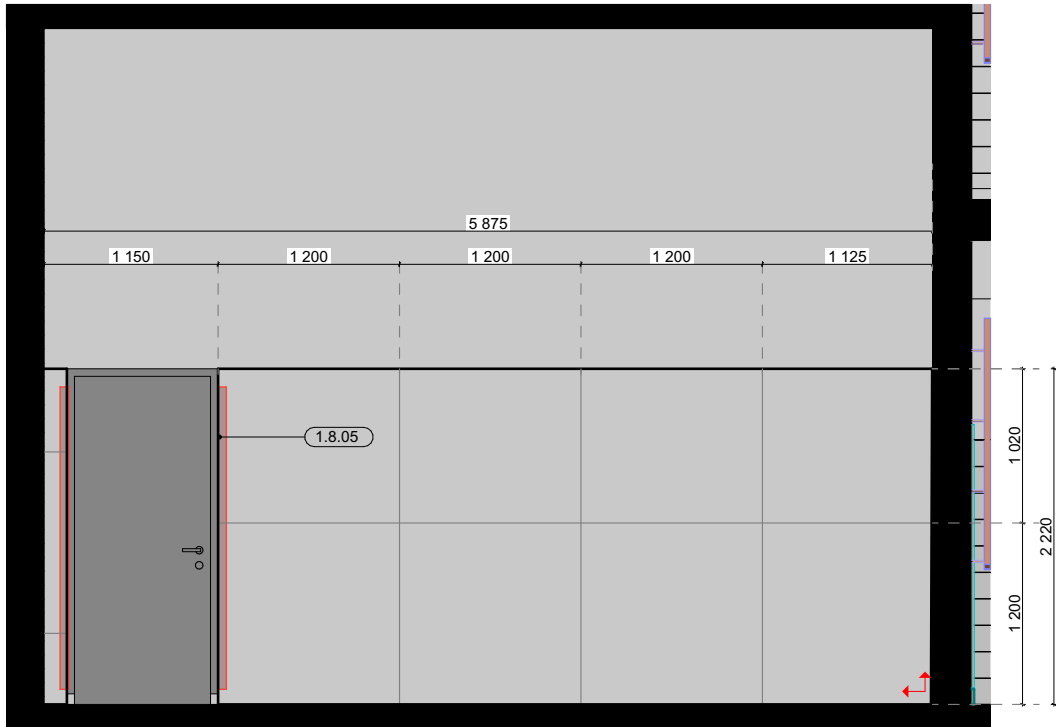
REZ I-98 M 1:50



REZ I-99 M 1:50



REZ I-100 M 1:50



LEGENDA

- SMER KLADENIA
- KEOPE HERITAGE PEARL  
120 x 120 cm
- PRVÝ A POSLEDNÝ STUPEŇ  
SCHODISKA - ANTRACIT  
60 x 60 cm
- PRVÝ A POSLEDNÝ STUPEŇ  
SCHODISKA -  
KEOPE HERITAGE GREY  
120 x 120 cm
- LA FENICE CERAMICA - AMAZING, AVORIO  
60 x 60 cm
- VSTUPNÁ ROHOŽ - FORBO CORAL BRUSH -  
SHARK GREY
- PRVÝ A POSLEDNÝ STUPEŇ  
SCHODISKA - ANTRACIT  
60 x 60 cm
- UKONČOVACÍ L PROFIL - CELOX  
PROFIL STONE
- SOKLOVÁ LIŠTA - VÝŠKY = 10 CM  
ELOX STRIEBORNÁ  
DETALON

SCHÉMA 1.NP

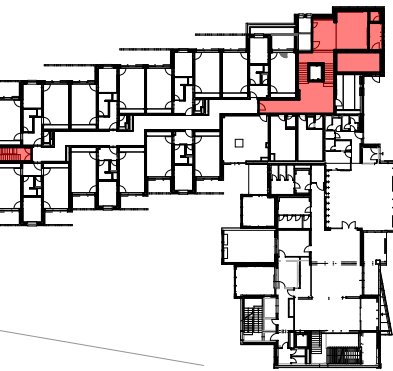


SCHÉMA 2.NP



SCHÉMA 3.NP

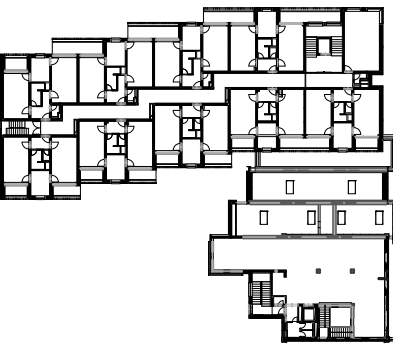
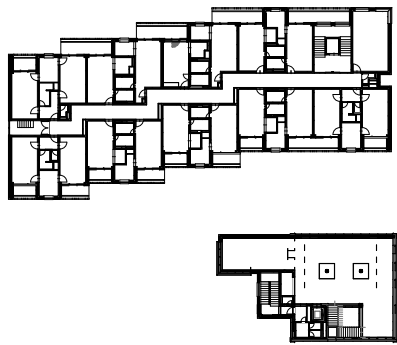
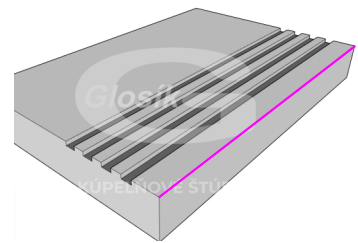


SCHÉMA 4.NP



DETAIL SCHODISKA



PROTIŠMYKOVÉ DRÁŽKY - 4 PROTIŠMYKOVÉ  
DRÁŽKY, ŠÍRKA 4,6mm, HLĚKA 1,5mm,  
DLAŽBY OPRACOVANÉ ROVNOBEŽNE S TEXTÚROU  
+ HLINIKOVÁ UKONČOVACIA LIŠTA

ŠKÁROVACIA HMOTA:

- MAPEI ULTRACOLOR PLUS 113 - CEMENTOVO ŠEDÁ 2mm  
(K OBKLADOM GRÉ GRIGIO)
- MAPEI ULTRACOLOR PLUS 112 STREDNE ŠEDÁ 2 mm  
(K OBKLADOM GRÉ BIANCO)

SILIKÓNOVÁ HMOTA:

VNÚTORNÉ ROHY (STENA-STENA) - POUŽÍVAŤ SANITÁRNY  
SILIKÓN V ODTIENI PODOBNOM ŠKÁROVACEJ HMOTE.  
VONKAJŠIE ROHY (HRANA STENY/STĽP) - POUŽÍVAŤ  
HLINIKOVÉ ROHOVÉ LIŠTY  
PRECHODY (STENA-PODLAHA ALEBO STENA-STROP)  
ROVŇAKO AKO VNÚTORNÉ ROHY

NÁVRH INTERIÉRU

názov stavby	<b>Dobudovanie univerzitného kampusu TnUAD - projekt interiéru</b>		
zodpovední projektanti	AKVADRÁT s.r.o., Dunajská u. 3., 945 01 Komárno, IČO: 36 531 464, DIČ: 2020159185 Mag. arch., Mgr. art. Krisztián Csémy, autorizovaný architekt 2091AA		
vypracoval	Ing. Zsolt Olláry, Ing. Kámen Demin, Ing. Attila Low		
investor	Trenčianska univerzita Alexandra Dubčeka v Trenčíne		
miesto stavby	Trenčín Študentská ulica		
dátum	08.2025	stupeň	mierka
formát	2,5 X A4	Projekt interiéru	1:50, 1:1000
obsah	KLADAČSKÝ PLÁN - SPOLOČNÉ PRIESTORY 1.NP - ŠTUDENTSKÝ DOMOV		č. výkresu A-1.6.18

POZNÁMKY: PRED REALIZÁCIOU VŠETKO PREMERAT NA STAVBE. ROZMERY VO VÝKRESOCH SÚ ORIENTAČNÉ. ROZHODUJÚCE SÚ SKUTOČNÉ ROZMERY NA STAVBE. VŠETKY ROZVODY KOORDINOVAT S PROFESIAMÍ. PRED MONTÁŽOU OVERIŤ ROZMERY A VÝŠKY NA MIESTE. REALIZAČNÝ PROJEKT STAVBY BOL ZOSÚLADENÝ S NÁVRHOM INTERIÉRU. V PRÍPADE NEZHODY TREBA VYŽIADAŤ STANOVISKO PROJEKTANTA INTERIÉRU.